



El Modelo de la Biblioteca Virtual en Salud Modelo de Gestión, Criterios de Evaluación y Certificación de las BVS

Joanita Barros

Presentando por: Luciano Soares Duarte

Capacitación Internacional en la Metodología de Legislación en Salud
La Habana, Cuba - 9 al 12 de Marzo de 2010

6-mar-10





El acceso a la información y conocimiento científico y técnico en los sistemas de salud, incluyendo educación, pesquisa, promoción y atención a salud,

es esencial para aumentar el desempeño de los profesionales y equipos de salud y mejorar constantemente la eficiencia, eficacia y calidad de los procesos y de las decisiones

6-mar-10





Centro Latinoamericano y del Caribe de Información en Ciencias de la Salud – BIREME es el Centro especializado en información en ciencias de la salud de la Organización Panamericana de Salud - OPS

Fue creada en 1967 a través de un convenio entre el Gobierno de Brasil y de OPS como Biblioteca Regional de Medicina

Su misión es contribuir para el desarrollo de la salud fortaleciendo y ampliando el flujo de información en ciencias de la salud

6-mar-10



BVS

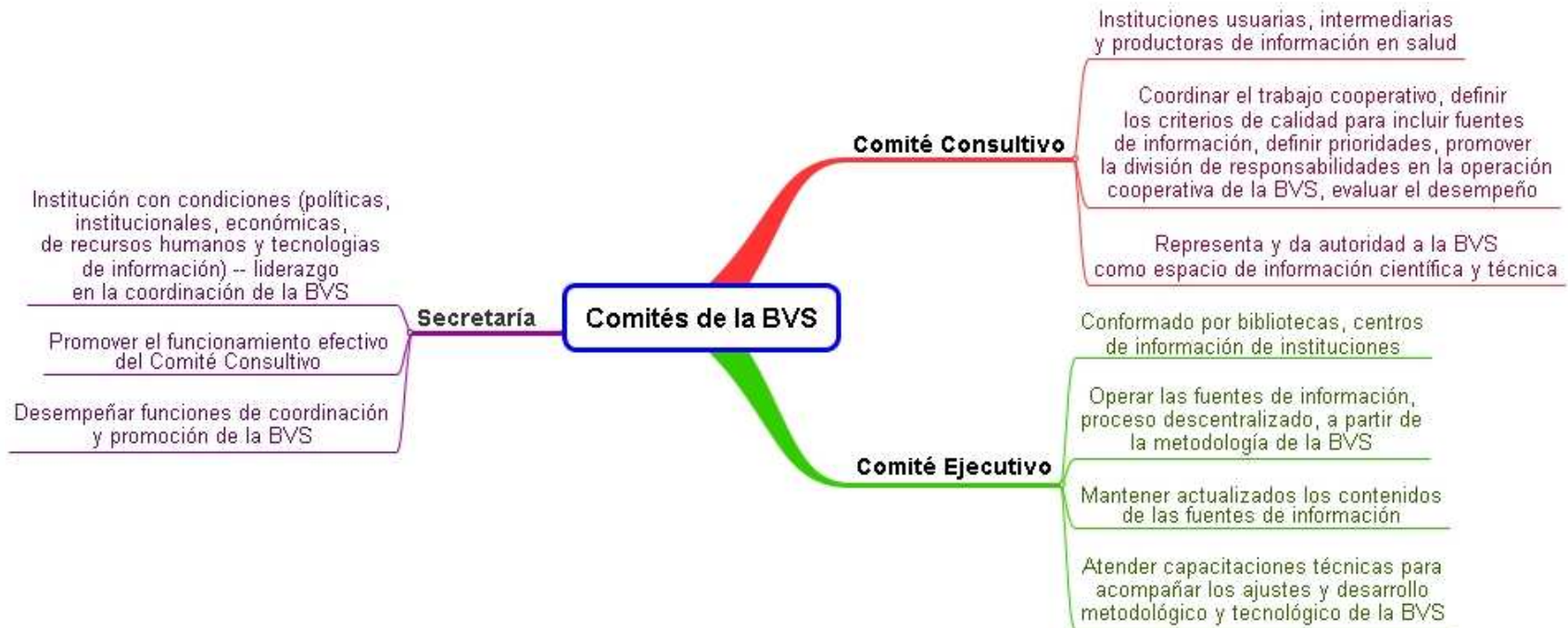
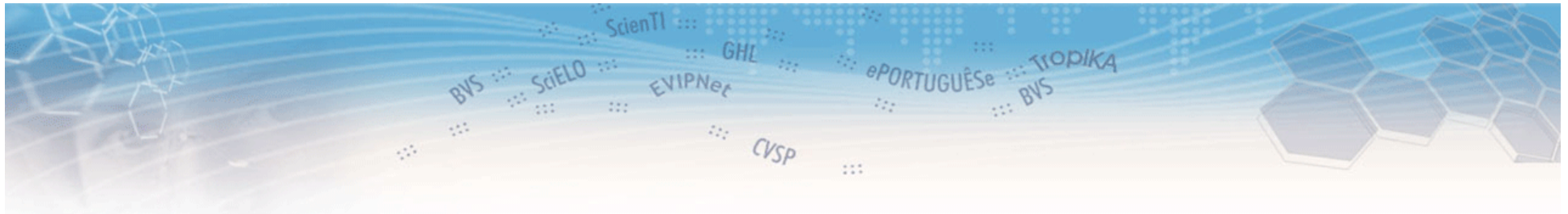
parte integral de la estrategia de
cooperación técnica de la
OPS/OMS

Promueve el trabajo cooperativo en red
Obedece a estándares internacionales

Orientada a acceso abierto y tecnologías de acceso libre

6-mar-10





6-mar-10



Matriz de responsabilidades

Proyectos	Institución A	Institución B	Institución C	Institución ...	Institución n
Página Nacional					
Coordinación/organización	*				
Metodología	*				
Preparación de textos	*	✓			
Literatura Científica					
Base de datos X		*	✓	✓	
Portal de revistas	*	✓	✓		
Textos completos		✓	*		
Revistas Científicas		*		✓	
Monografías		✓	✓		
Directorios		✓	*		
Eventos		*	✓		
Cursos		*	✓	✓	
Instituciones	✓	✓	*	✓	
Proyectos	*				
Fuentes de apoyo a la toma de decisión	*		✓		
Links referenciados (LIS)	*				
Noticias				*	
Capacitación de usuarios	*	✓	✓		
Marketing	*	✓			

* Coordinación y/o Secretaría Ejecutiva

✓ Participación



El desarrollo de la BVS es orientado por:
metodologías, tecnologías y control de calidad
<http://bvsmodelo.bvsalud.org>

bvs **Modelo de la Biblioteca Virtual en Salud** [portugués](#) | [english](#) | [Contacto](#)

BIREME OPS OMS

- Red**
 - + BVS
 - + CVSP
 - + ePORTUGUÊSe
 - + GHIL
 - + SciELO
 - + ScienTI
 - + TropIKA.net
 - + Países
 - Angola
 - Argentina
 - Barbados
 - Bolivia
 - Brasil
 - Belice
 - Chile
 - Colombia
 - Costa Rica
 - Cuba
 - Cabo Verde
 - República Dominicana
 - Ecuador
 - España
 - Guatemala
 - Guinea-Bissau
 - Honduras
- Búsqueda**

Entre con una o más palabras

Acerca de la BVS

 - + Informe de evaluación de la BVS en sus 10 años de operación
 - + Guía de la BVS
 - + Documento Básico de la BVS
 - + ¿Por qué la BVS es esencial?
 - + Modelos de documentos
 - + História de la BVS
 - + Interfaces de búsqueda

Metodologías y aplicativos

 - + ABCD + BVS- Site + DeCS + DirEve + EMP + IAH + LILACS + LIS + SciELO + SeCS + Timeline

Familia ISIS

 - + CDS/ISIS for Windows + CISIS + ISIS_dll + ISIS NBP + WWWISIS + XIsis

Apoyo metodológico

 - + NorDoc + Requisito previo de software

Preguntas más frecuentes
- Destacados**
 - + Nueva versión ABCD 0.9 disponible
 - + Criterios para la evaluación de los portales de la BVS
 - + Informe de evaluación de la BVS
 - + Código fuente del CISIS y WWWISIS para carga
 - + Metodología LILACS
 - + Guía de acceso a las fuentes de información de la BVS
- Newsletter**
 - + Nuevo estatuto actualiza el marco institucional y operativo de BIREME
 - + Redes BVS, NECOBELAC y SciELO en la Semana del Acceso Abierto
 - + Semana de la BVS en Argentina valoriza el conocimiento científico y metas sanitarias
 - + Comité Técnico de la BVS Brasil avanza gestión colectiva de la





La BVS opera en 3 dimensiones

- redes sociales
- redes de contenidos
- redes de ambientes aprendices e informados

6-mar-10



Redes



BVS



SciELO



ScienTI

Países

Argentina

Barbados

Bolivia

Brasil

Belice

Chile

Colombia

Costa Rica

Cuba

República Dominicana

Ecuador

España

Guatemala

Honduras

Jamaica

México

Nicaragua

Panamá

Perú

Portugal

Paraguay

Santo Tomé y Príncipe

El Salvador

Trinidad y Tobago

Redes Sociales

Entre una o más palabras

instituciones e individuos
productores
intermediarios
y usuarios
de información científica y técnica
en salud

regionales
nacionales
temáticas
institucionales

Áreas Especializadas

ADOLEC, BBO, BDEF, DESASTRES, HISA, HOMEINDEX, LEYES, MEDCARIB, REPDISCA

regionales

temáticas

Cooperativo de Acceso a Documentos

Catálogo de revistas científicas

Directorios, Portales

Portal de Evidencias

Directorio de eventos

Directorio de la Red BVS

LIS- Localizador de Información en Salud

DeCS- Terminología en salud

Comunicación Científica en Salud

Comunicación

Comunidades Virtuales BVS

Destacados

BVS 10 años



CRICS 8



Newsletter BVS
Red de Noticias BVS

CRICS8: convergencia de la innovación en información, conocimiento y salud

Aumentó el número y el impacto de las revistas latinoamericanas en el Web of Science

SciELO integra actual debate europeo sobre mercado de publicación científica

BVS y SciELO España siguen en consolidación

Fuentes de Información de la BVS motivan capacitación en El Salvador

Red ScienTI formaliza acuerdo de cooperación internacional

Eventos en Salud

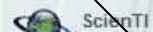
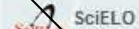
Indique su evento

12 - 14 Septiembre 2008
8th Congress of the European Society of Neurooncology

12 - 16 Septiembre 2008
33rd Congress of European Society for Medical Oncology



Redes



Países

- Argentina
- Barbados
- Bolivia
- Brasil
- Belice
- Chile
- Colombia
- Costa Rica
- Cuba
- República Dominicana
- Ecuador
- España
- Guatemala
- Honduras
- Jamaica
- México
- Nicaragua
- Panamá
- Perú
- Portugal
- Paraguay
- Santo Tomé y Príncipe
- El Salvador
- Trinidad y Tobago

Fuentes de Información

Búsqueda en la BVS

Entre una o más palabras

Buscar

método: integrado por palabras por relevancia google

Búsqueda vía descriptores DeCS/MeSH

Fuentes de Información

Red de contenidos

colecciones de
productos, servicios,
eventos, fuentes y flujos
de información

Acceso a Documentos

SCAD- Servicio Cooperativo de Acceso a Documentos
Catálogo de revistas científicas

Directorios, Portales

Portal de Evidencias
Directorio de eventos
Directorio de la Red BVS
LIS- Localizador de Información
DeCS- Terminología en salud
Comunicación Científica en Salud

Comunicación

Comunidades Virtuales BVS

Búsqueda y
Navegación en las
FI's

Destacados



Newsletter BVS Red de Noticias BVS

CRICS8: convergencia de la
innovación en información,
conocimiento y salud

Aumentó el número y el
impacto de las revistas
latinoamericanas en el Web of
Science

SciELO integra actual debate
europeo sobre mercado de
publicación científica

BVS y SciELO España siguen
en consolidación

Fuentes de Información de la
BVS motivan capacitación en El
Salvador

Red ScienTI formaliza acuerdo
de cooperación internacional

Eventos en Salud

Indique su evento

12 - 14 Septiembre 2008
8th Congress of the European
Society of Neurooncology

12 - 16 Septiembre 2008
33rd Congress of European
Society for Medical Oncology

Redes



Países

- Argentina
- Barbados
- Bolivia
- Brasil
- Belice
- Chile
- Colombia
- Costa Rica
- Cuba
- República Dominicana
- Ecuador
- España
- Guatemala
- Honduras
- Jamaica
- México
- Nicaragua
- Panamá
- Perú
- Portugal
- Paraguay
- Santo Tomé y Príncipe
- El Salvador
- Trinidad y Tobago

Fuentes de Información

Búsqueda en la BVS

Entre una o más palabras:

Buscar

método: integrado por palabras por relevancia google

Búsqueda via descriptores DeCS/MeSH

Fuentes de Información

Búsqueda Bibliográfica

Ciencias de la Salud en General

LILACS, MEDLINE, La Biblioteca Cochrane, SciELO

Áreas Especializadas

ADOLEC, BBO, BDEF, DESASTRES, HISA, HOMEINDEX, LEYES, MEDCARIB, REPDISCA

Organismos Internacionales

PAHO, WHOLIS

Acceso a Documentos

SCAD- Servicio Cooperativo de Acceso a Documentos

Catálogo de revistas científicas

Directorios, Portales

Portal de Evidencias

Directorio de eventos

Directorio de la Red BVS

LIS- Localizador de Información en Salud

DeCS- Terminología en salud

Comunicación Científica en Salud

Comunicación

Comunidades Virtuales BVS

Red de Ambientes aprendices e informados

ambientes en que predominan el intercambio de información, experiencias y conocimiento espacios colaborativos [online]

innovación en información, conocimiento y salud

maximizar inclusión

latinoamericanas en el Web of Science

SciELO integra actual debate europeo sobre mercado de publicación científica

BVS y SciELO España en consolidación

Noticias, Destacados, Eventos

Fuentes de Información de la BVS motivan capacitación en El Salvador

Red ScienTI formaliza acuerdo de cooperación internacional

Eventos en Salud

Indique su evento

12 - 14 Septiembre 2008
8th Congress of the European Society of Neurooncology

12 - 16 Septiembre 2008
33rd Congress of European Society for Medical Oncology

Líneas de acción para la gestión y desarrollo de Ambientes Aprendizices e Informados en el contexto de la BVS

ambiente humanizado, que estimule la confianza mutua y la apropiación de la historia, cultura y misión de la organización

operación en línea de fuentes de información de naturaleza científica, técnica y factual

comunicación, comunidades virtuales y comunidades de prácticas

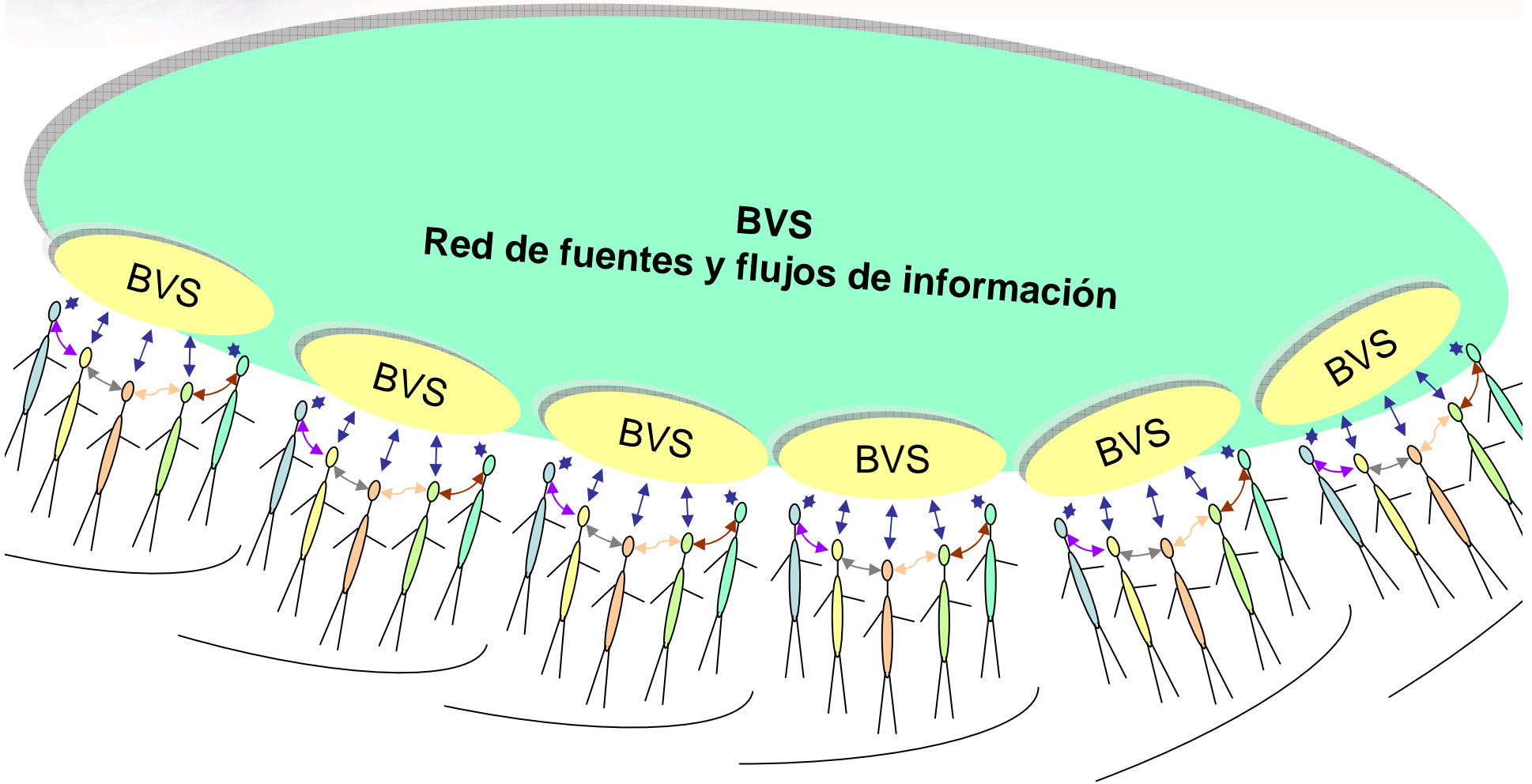
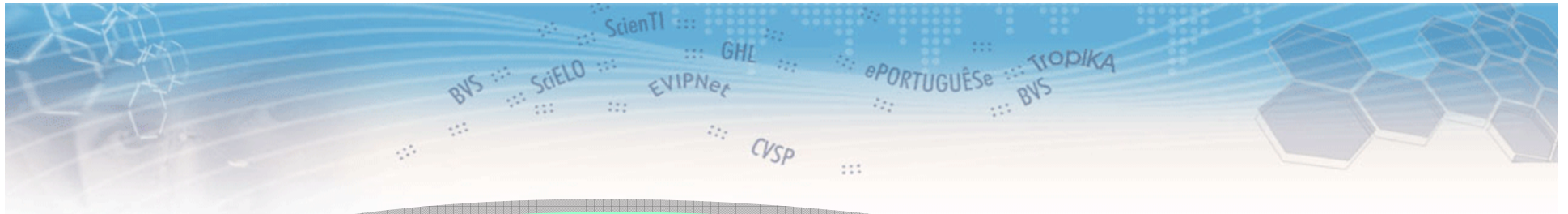
operación en red de los proyectos y de los procesos identificados, formalizados y siempre que posible con automatización en red

programa de desarrollo de recursos humanos, como prioridad en los procesos de aprendizaje en red, y orientado a aumentar la capacidad de acción de los colaboradores

comunicación en red con el ambiente externo

6-mar-10

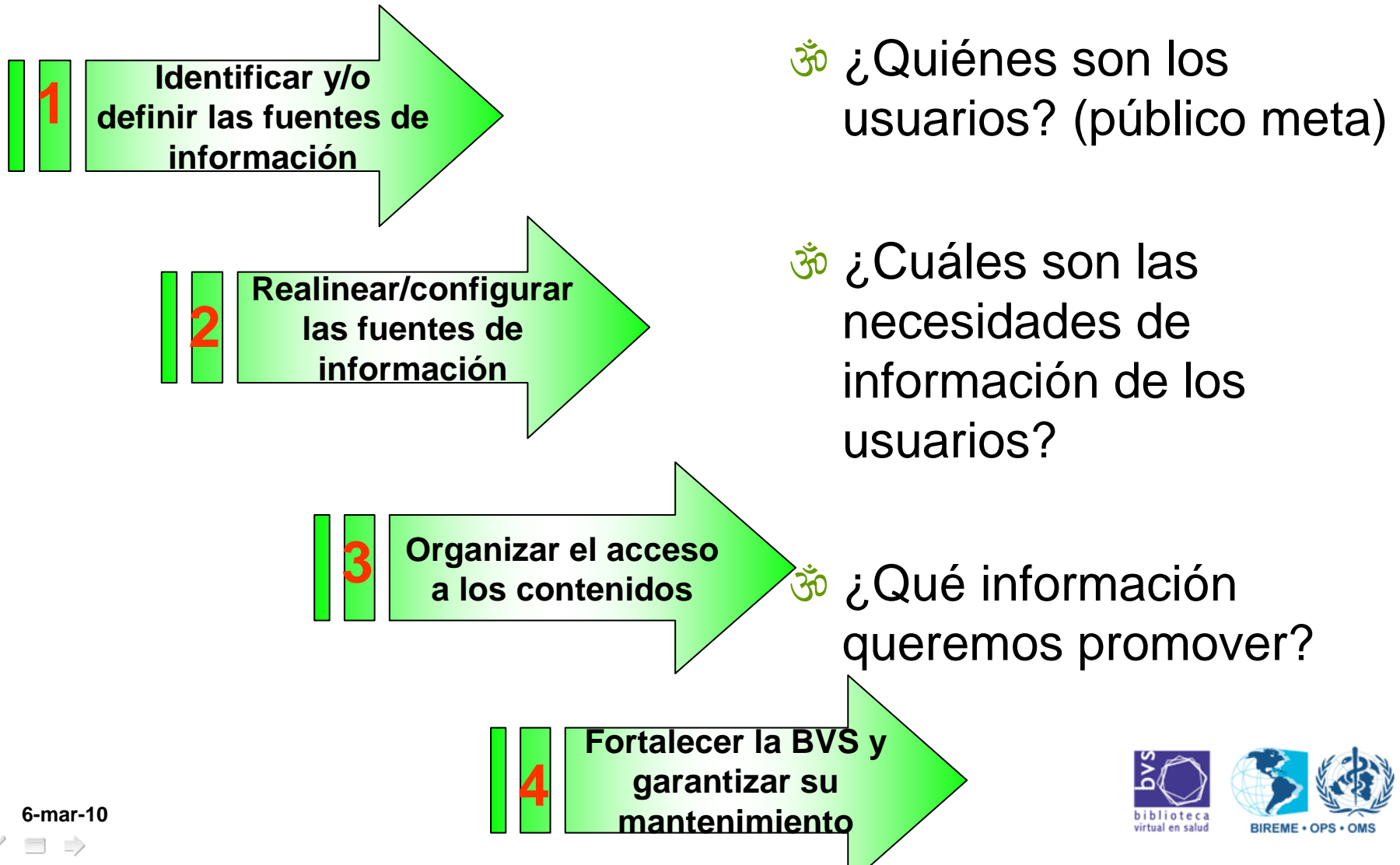




6-mar-10



¿ Por donde empezar?



6-mar-10



La determinación del status de desarrollo de una BVS es basada en una serie de criterios de evaluación...

referencia

adquiere
momentun

Certificadas

puesta en
marcha

En desarrollo

6-mar-10



Criterios de Evaluación

Constitución de la BVS

- La misión y/o objetivo del sitio está claramente enunciado?
- Existen datos para contacto (e-mail, dirección, hable con nosotros etc) propio de la BVS?
- Existe un Comité Consultivo Nacional para administración de la BVS?
 - Se si, los nombres/instituciones que forman el comité aparecen en el sitio?
 - Las instituciones participantes son representativas a nivel nacional?
 - Existe data de creación del comité?
 - Existen datos acerca las decisiones y recomendaciones del comité? (atas)
- El Plan de Acción está disponible en el sitio de la BVS?
- Existe una matriz de responsabilidades publicada en el sitio de la BVS?

6-mar-10



Criterios de Evaluación

Contenido: (la BVS posee)

- Bases de datos bibliográficas
 - Bases de datos bibliográficas nacionales, internacionales, especializadas
- Bases de datos factuales, numéricas o estadísticas
- Bases de datos de textos completos
- Localizador de Información en Salud - LIS
- Directorios (especialistas, eventos, cursos, proyectos, instituciones)
- Revistas científicas
- SciELO
- Link para Servicio SCAD
- DeCS y/o otros diccionarios terminológicos
- Presenta Helps e información acerca los contenidos
- Presenta información acerca criterios de selección de las FIs y BVS

Criterios de Evaluación

- Posee Espacios especializados?
 - Espacios para públicos específicos
 - Listas y Foros de discusión
 - Comunidades virtuales
 - Exposiciones y seminarios virtuales
 - Servicio DSI (Diseminación Selectiva de la Información)
 - Servicios de Educación a distancia
 - Otros tipos de espacios/servicios especializados
- Todas las fuentes de información disponibles están funcionando adecuadamente?
- Las fuentes deben ser agrupadas según su topología. El agrupamiento utilizado es lógico y de fácil comprensión?
- Utiliza correctamente los recursos de los aplicativos de la BVS? Existen FIs potenciales que no existen en la BVS?
- Posee meta búsqueda? La meta búsqueda esta bien configurada y funcionando correctamente?

6-mar-10



Criterios de Evaluación

- Posee temas?
 - Los temas están bien definidos?
 - Existen estrategias de búsqueda para todas las FIs que participan de la meta búsqueda?
 - Las estrategias de búsqueda están bien elaboradas?

Actualización

- Posee áreas de Destacados y Noticias actualizados?
- Existen indicadores de que el contenido está actualizado?
- No existen links rotos?
- La información está libre de errores de gramática, ortografía y tipográficos?
- En caso de más de un idioma, la información es equivalente en todos los idiomas disponibles?
- No presenta áreas en construcción para el usuario?

6-mar-10



Criterios de Evaluación

Design

- El layout de la página es agradable? El diseño y las colores de la página están en armonía? Existe un equilibrio apropiado entre textos e imágenes?
- Las áreas de la BVS son utilizadas correctamente (noticias, destacados etc.)? Existe enlace para la BVS Padre?
- La navegación permite retornar a las páginas principales de la BVS?
- Al navegar en las FIs de la BVS, la identidad visual permanece?

6-mar-10



<http://bvsmodelo.bvsalud.org>



Modelo de la Biblioteca Virtual en Salud

[portugués](#) | [english](#) | [Contacto](#)



BIREME OPS OMS

Red

- + BVS
- + CVSP
- + ePORTUGUÊse
- + GHL
- + SciELO
- + ScienTI
- + TropIKA.net

Países

- + Angola
- + Argentina
- + Barbados
- + Bolivia
- + Brasil
- + Belice
- + Chile
- + Colombia
- + Costa Rica
- + Cuba
- + Cabo Verde
- + República Dominicana
- + Ecuador
- + España
- + Guatemala
- + Guinea-Bissau
- + Honduras

Búsqueda

Entre con una o más palabras

Buscar

Acerca de la BVS

- + Informe de evaluación de la BVS en sus 10 años de operación
- + Guía de la BVS
- + Documento Básico de la BVS
- + ¿Por qué la BVS es esencial?
- + Modelos de documentos
- + História de la BVS
- + Interfaces de búsqueda

Metodologías y aplicativos

- + ABCD + BVS-
Site + DeCS + DirEve + EMP + IAH + LILACS + LIS + SciELO + SeCS + Timeline

Familia ISIS

- + CDS/ISIS for Windows + CISIS + ISIS_dll + ISIS NBP + WWWISIS + XIsis

Apoyo metodológico

- + NorDoc + Requisito previo de software

Preguntas más frecuentes

Destacados

- + Nueva versión ABCD 0.9 disponible
- + Criterios para la evaluación de los portales de la BVS
- + Informe de evaluación de la BVS
- + Código fuente del CISIS y WWWISIS para carga
- + Metodología LILACS
- + Guía de acceso a las fuentes de información de la BVS

Newsletter

- + Nuevo estatuto actualiza el marco institucional y operativo de BIREME
- + Redes BVS, NECOBELAC y SciELO en la Semana del Acceso Abierto

Modelo de la BVS



¡Muchas gracias!

Joanita Barros

joanita.barros@bireme.org

Proyectos e Instancias de la BVS
BIREME/OPS/OMS

6-mar-10

