



**Universidad Nacional de Colombia**

**Instituto de Salud Pública**

**ISP**

## **Semana de la BVS**

# **Gestión Editorial de las Revistas Científicas: Políticas para la Calidad**

**Bogotá, Marzo 11 de 2010**

## ¿Qué hay de nuevo?

### Conversión rápida de revistas impresas en electrónicas

- 1997: solo revistas impresas
- 2005: 40 % sólo electrónicas  
30 % sólo impresas  
30 % mixtas

## Conceptos Claves

- Una revista científica no tiene valor sin el apoyo de científicos de alto nivel
- Las revistas más reconocidas son internacionales
- La calidad atrae calidad

## ¿Qué desean los investigadores como autores?

- Registro: Conocimiento, descubrimientos, etc.
- Validación: Por extensión de la calidad editorial y de la socialización
- Diseminación: Difundir el trabajo y obtener reconocimiento y colaboración (visibilidad)
- Archivo: Registro permanente de la investigación

## ¿Cómo escogen los autores una revista?

- Conocen la temática, enfoque y calidad de su artículo de investigación
- Seleccionan un grupo de revistas que publican en la temática respectiva
- Comparan la calidad de su artículo con la calidad y características de las revistas
- Dentro del grupo de revistas seleccionadas escogen la revista específica

El papel de las revistas científicas se plantea usualmente por medio de una política editorial

¿Qué es una política editorial?

El conjunto de normas, decisiones y definiciones sobre contenidos y formas que configuran las características propias e identificables de una revista científica

# Componentes de una política editorial

- Visión →
  - Misión →
  - Organización: Editores, Comités y administración →
  - Evaluación de manuscritos →
  - Producción Editorial →
  - Audiencias →
  - Distribución y mercadeo →
- Declaración
- Instrucciones
- Organización

Visión

Misión



# British Medical Journal

## **Vision**

To be the world's most influential and widely read medical journal

## **Mission**

To lead the debate on health, and to engage, inform, and stimulate doctors, researchers and other health professionals in ways that will improve outcomes for patients.

# British Medical Journal

100.000 lectores semanales en forma impresa

En línea recibe más de 1 millón de usuarios al mes

Además del inglés es publicada en seis idiomas en 13 territorios: chino, griego, portugués, rumano, español y turco.

Modelo editorial: revista médica internacional, con evaluación por pares, publicación "primero en línea" y "publicación continua". Se actualiza diariamente con investigación original, noticias, ensayos, podcast, videos y blogs

# Bulletin of the World Health Organization

## Mission

To publish and disseminate scientifically rigorous public health information of international significance that enables policy-makers, researchers and practitioners to be more effective; it aims to improve health, particularly among disadvantaged populations.

# Política Editorial

## Misión

Manuscritos reciben evaluación inicial: originalidad, relevancia para audiencia internacional en salud pública y rigor científico

Manuscritos que pasan evaluación inicial son enviados a evaluación por pares y una vez recibido el concepto se evalúa aceptabilidad por editores consultores. Luego se hace revisión editorial.

Manuscritos no solicitados: investigación, política y práctica, lecciones de campo, deben acompañarse de dos párrafos, indicando que añaden a la literatura: 1. Explicación breve sobre lo que se conoce en el tópico respectivo; 2. Breve indicación de lo que se conocerá como resultado del manuscrito.

## Características de los manuscritos

## ¿Qué es la audiencia?

En la comunicación científica la audiencia es la franja o sector de la población que potencialmente aceptará y utilizará la revista y sus contenidos, en función de lector o autor

## ¿Qué es la audiencia?

Para identificar de manera clara la audiencia es necesario responder al menos tres preguntas:

3. ¿Quiénes son o serán los principales lectores?

4. ¿Cuáles revistas similares son utilizadas y aceptadas por tales lectores?

5. ¿Qué nuevo o diferente aporta la revista con respecto a las otras?

# **Misión/visión y audiencias en algunas revistas colombianas**

**Una visita dirigida...**

**[www.scielo.org.co](http://www.scielo.org.co)**

# ¿Cómo afrontan las revistas científicas los retos de comunicación y la política editorial que se han planteado?

La respuesta a la pregunta anterior se da en dos aspectos:

- Organización de la revista
- Secciones de la revista



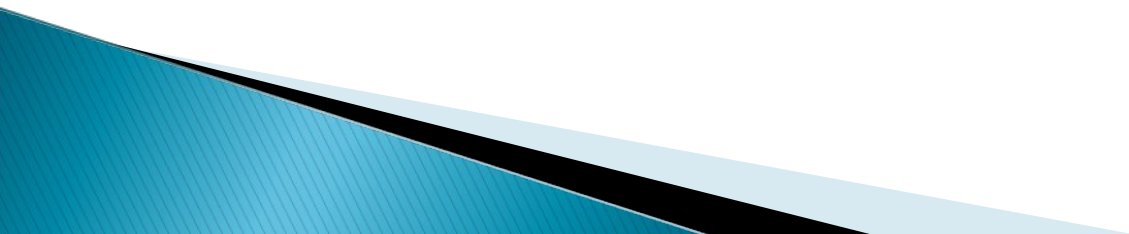
# Organización de la revista

Grado de desarrollo de la revista: Frecuencia (criterio principal) tiraje (número de ejemplares por edición), secciones, número de artículos y páginas por edición y por volumen y otros (material gráfico, colores, etc).

# Organización de la revista

El grado de desarrollo de una revista científica se sostiene en una organización y estructura administrativa.

Desarrollo y organización indican el grado de complejidad de una revista científica.



## **Comités y organismos que representan la organización de una revista**

Editor y/o Editores: Persona o personas que están a cargo de la dirección de la revista y al frente de las decisiones y de los procesos que le dan sus características específicas. El Editor, usualmente asume las funciones de Editor Jefe o Director de la revista. El término Editores, sin más, se refiere a más de una persona que asumen las funciones del Editor.

Co-editores o Editores Asistentes: Son aquellos que apoyan y complementan al Editor. Pueden asumir funciones específicas en cuanto a la aplicación de las decisiones o asumen funciones específicas en los procesos editoriales.

## **Comités y organismos que representan la organización de una revista**

Editores asociados/consultores: Generan recomendaciones sobre contenidos y orientación de los volúmenes y números, suplementos, ediciones especiales, etc.

Editores de secciones: Asumen funciones especializadas por sección. Hacen parte del Comité Editorial.

Comité Editorial: Si opera solo se ocupa de la orientación de la revista, de sus contenidos y de la preparación de cada número (evaluación, aceptación, corrección y rechazo) y del seguimiento editorial de los mismos. Cuando opera en conjunto con otros comités u organismos editoriales, se ocupa principalmente de la conformación de cada número, de acuerdo con el plan editorial anual y las secciones de la revista.

## Comités y organismos que representan la organización de una revista

Comité Científico-Junta Editorial: Se ocupa de la orientación editorial y la propuesta de comunicación de la revista. Examina y recomienda sobre la visión y los caminos, estrategias, enfoques, propuestas de comunicación que conducen a aquella.

COMITES-COMMITTEES	
Comité Editorial	Editorial Committee
Editores Asistentes-Co-editores	Editorial Team
Comité Científico Junta Editorial Directorio	Editorial Board Scientific Committee
Editores Asociados Comité de consultores	Editorial Advisers

## Revisión por pares

- Una metodología de análisis
- Basada en revisores
- Basada en la argumentación
- Apoyada en datos y referencias
- Tiene costos pero usualmente no incluye honorarios

## **ACTORES EN UNA REVISTA ARBITRADA**

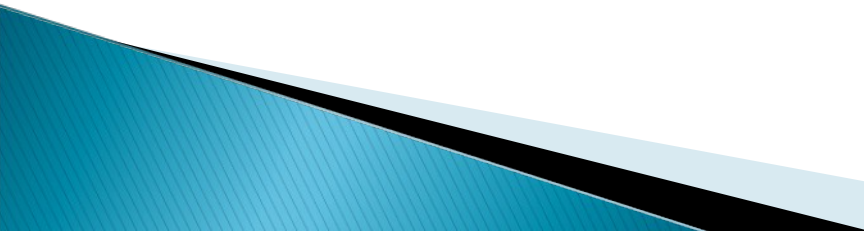
Son al menos tres: autores, revisores y editores

Autores:

- Desean que sus artículos sean evaluados y publicados el día de ...ayer
- Se toman su tiempo para hacer correcciones
- Esperan recibir los conceptos de los revisores – favorables o negativos- independientemente de la aprobación o rechazo del manuscrito por parte del Comité Editorial.
- Esperan confidencialidad absoluta, hasta la publicación
- Les gustaría tener decenas de ejemplares impresos

# ACTORES EN UNA REVISTA ARBITRADA

## Revisores:

- Evalúan y recomiendan
  - Se toman su tiempo para hacer su labor
  - Generalmente no entran en contacto directo con los autores
  - Procuran hacer explícitos sus conceptos mas no los discuten
  - No sacan ventaja del acceso privilegiado a material no publicado
  - Preservan la confidencialidad del material recibido
- 



## ACTORES EN UNA REVISTA ARBITRADA

Editores:

- Deciden sobre el material, con o sin evaluación
- Desean que evaluadores y autores actúen con prontitud
- Se toman su tiempo para hacer su labor
- Generalmente entran en contacto directo con los autores
- No discuten sus decisiones
- No sacan ventaja del acceso privilegiado a material no publicado
- Preservan la confidencialidad del material recibido
- Desean conocer las características de los revisores y los intereses particulares con respecto al tema o manuscrito evaluado
- Esperan que **siempre** los autores reciban comentarios constructivos que les permitan mejorar su trabajo

# Revistas según grado de complejidad

Revistas con una complejidad simple o baja

- Usualmente disponen de un Editor y un Comité Editorial. Complementa la organización un administrativo asistente o auxiliar. El Editor y el Comité Editorial asumen la totalidad de las funciones editoriales

# Revistas según grado de complejidad

## Revistas con una complejidad intermedia o alta

- Presentan un grado de diferenciación del trabajo editorial en términos de comités, organismos y responsabilidades especializadas.

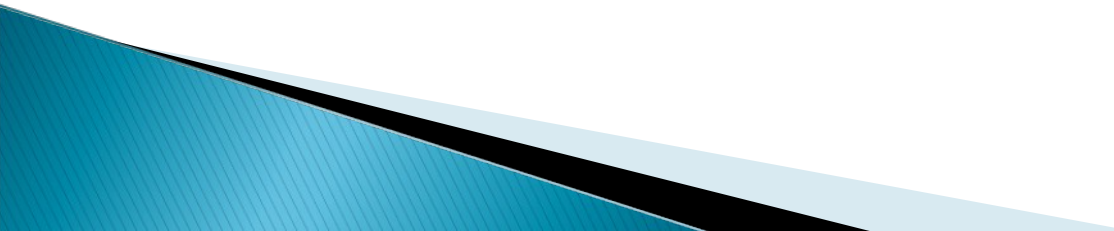
## Dos indicadores específicos de complejidad

- Comités: número y especialización de funciones
  - Administración: grupos, personas y funciones diferenciadas
- 

COMITÉS/Organización	REVISTAS SP				
	Cadernos SP	Bull-WHO	Science	Rev. Salud Pública (Col)	BMJ
Editor-Editores	X	X	X	X	X
Co-Editores; Editores asistentes	X	X		X	
Editores asociados	X			X	X
Editores de secciones	X	X	X		X
Comité Editorial				X	
Comité Científico-Junta			X	X	
Comité/Editores consultores	X	X			X
Administrador/gerente	X	X	X		X
Editores invitados	X			X	X

# Secciones de una revista

Su diversidad y alcance dependen de:

- Fortaleza de la comunidad científica y diversidad en la comunicación
  - Audiencias
  - Disponibilidad de material
- 

# Ejemplos

<i>Revistas</i>	<i>TIPOS</i>						
	Artículo Inv.	A Reflexión- Ensayo	Revisión	Art. corto C.B.	Caso	Editorial	Reseña
Acta Médica Colombiana	X		X			X	
Colombia Médica	X	X		X		X	
Análisis Político		X				X	
Earth Sciences Research Journal	X			X		X	
Estudios de Filosofía		X				X	
Universitas Psicológica	X					X	
Rev. Colombiana de Matemáticas		X				X	
Cuadernos de Economía		X				X	
Acta Biológica Colombiana	X	X	X	X		X	
Rev. Facultad Ingeniería U de A	X					X	
Revista de Salud Pública	X	X	X	X	X	X	X
Rev. Facultad de Medicina	X	X	X		X	X	X

Tipos	Rev. Facultad de Medicina	New England Medical Journal	British Medical Journal
Artículo Inv	X	X	X
Ensayo	X	X	X
Revisión	X	X	X
Comunicación breve		X	X
Caso	X	X	X
Editorial	X	X	X
Reseña	X	X	X
Imágenes		X	X
Otros		X	X

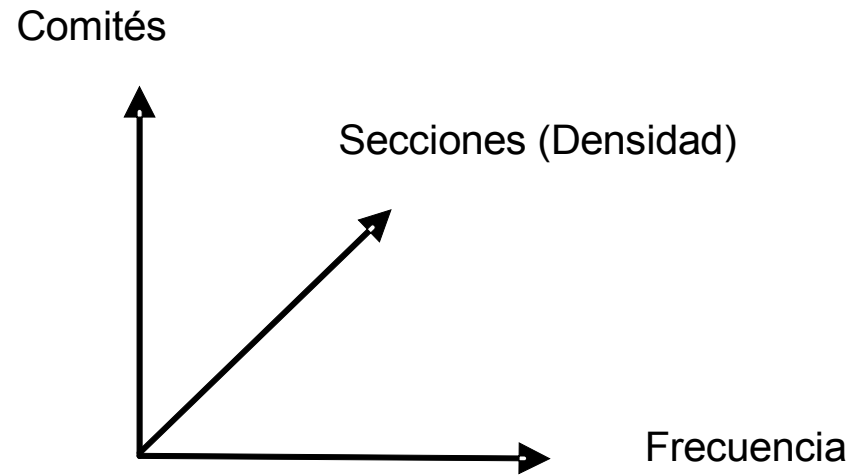
<b>Tipos</b>	<b>Rev. Salud Pública</b>	<b>Cadernos Saude Pública</b>	<b>Bulletin WHO</b>	<b>Revista Panam Sal Pub</b>
Artículo Inv	X	X	X	X
Ensayo	X	X		X
Revisión	X	X	X	X
Comunicación breve	X			X
Caso	X			
Editorial	X	X	X	X
Reseña		X	X	X
Debate		X		
Forum		X		
Nota		X		
Reporte		X		
Nota Técnica	X			
Noticias			X	
Lecciones de campo			X	
Perspectivas			X	
Clásicos			X	



# Ejemplos de Revistas según frecuencia

SEMANAL	MENSUAL	BIMENSUAL	TRIMESTRAL	CUATRIMESTRAL	SEMESTRAL	ANUAL
Nature Science BMJ NEJM	Bull WHO Revista Panamericana SP Cadernos SP Revista Saúde Pública	Salud Pública México Salud Pública (Colombia)	LA MAYORÍA DE REVISTAS DE AMÉRICA LATINA			

# Complejidad de las revistas - Modelo



# Complejidad de las revistas - Modelo

Frecuencia: Periodicidad de la revista.

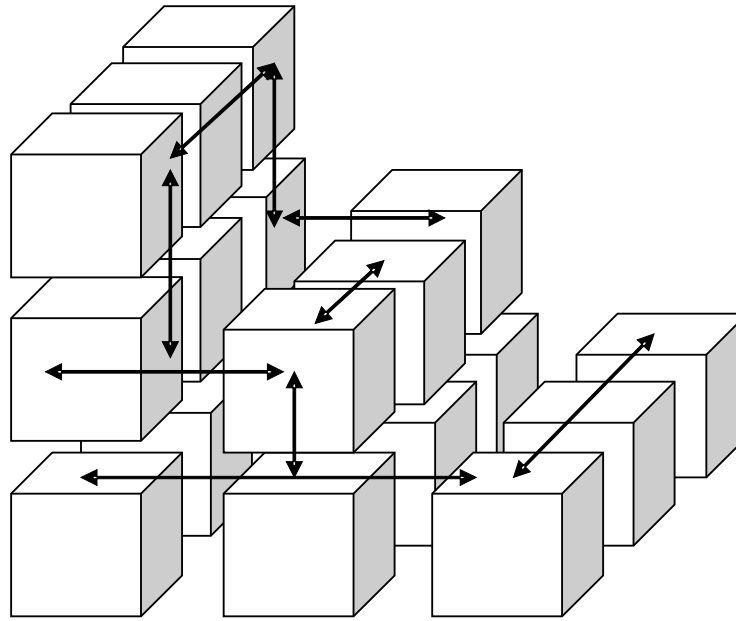
Organización/estructura: Se establece por el número y diversidad de comités.

- Mínima: Comité Editorial
- Intermedia: Comité Editorial y Comité Científico o Editores Asociados o Asistentes
- Alta: Además de lo anterior, otros comités editoriales y administrativos

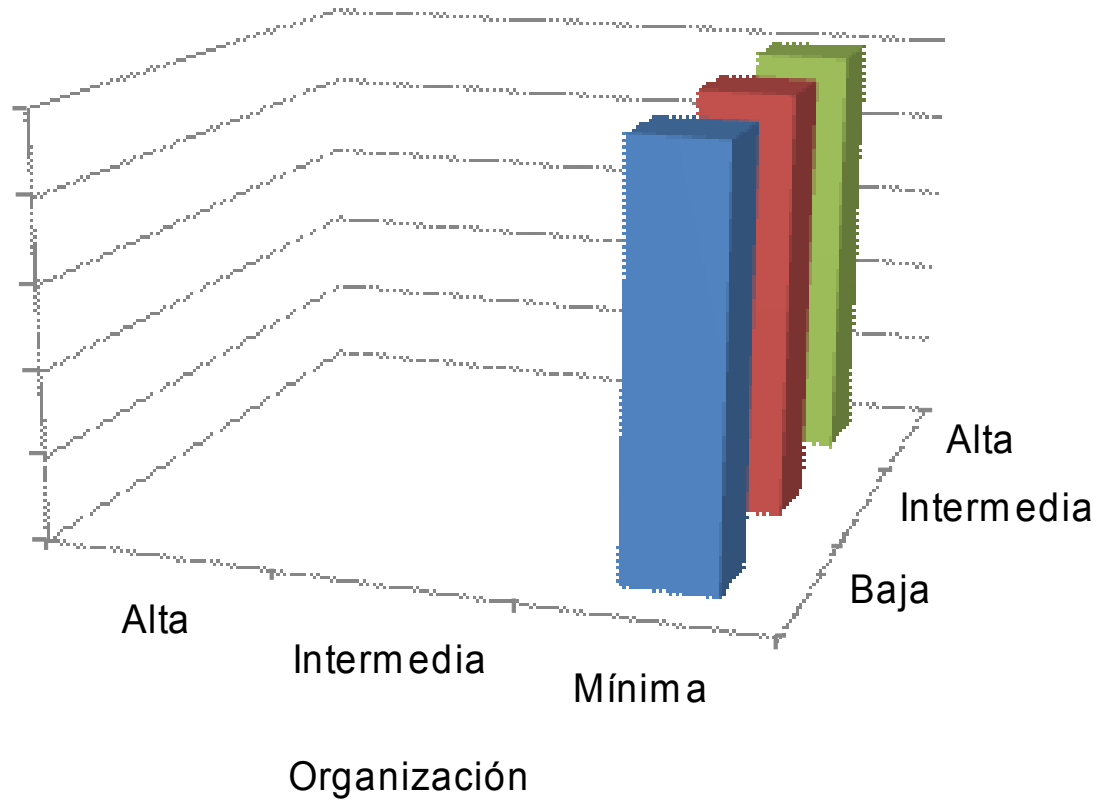
Secciones/Densidad editorial: tipo y número de Secciones

- Baja: Secciones convencionales (Editorial, Artículos, ensayos)
- Intermedia: Además de los anteriores: Revisiones, comunicaciones breves, casos, reseñas, cartas y otros. Publica suplementos temáticos
- Alta: Además de lo anterior publica noticias o nuevas, debates, perspectivas o prospectiva, lecciones de política/vida cotidiana/investigación/experiencias

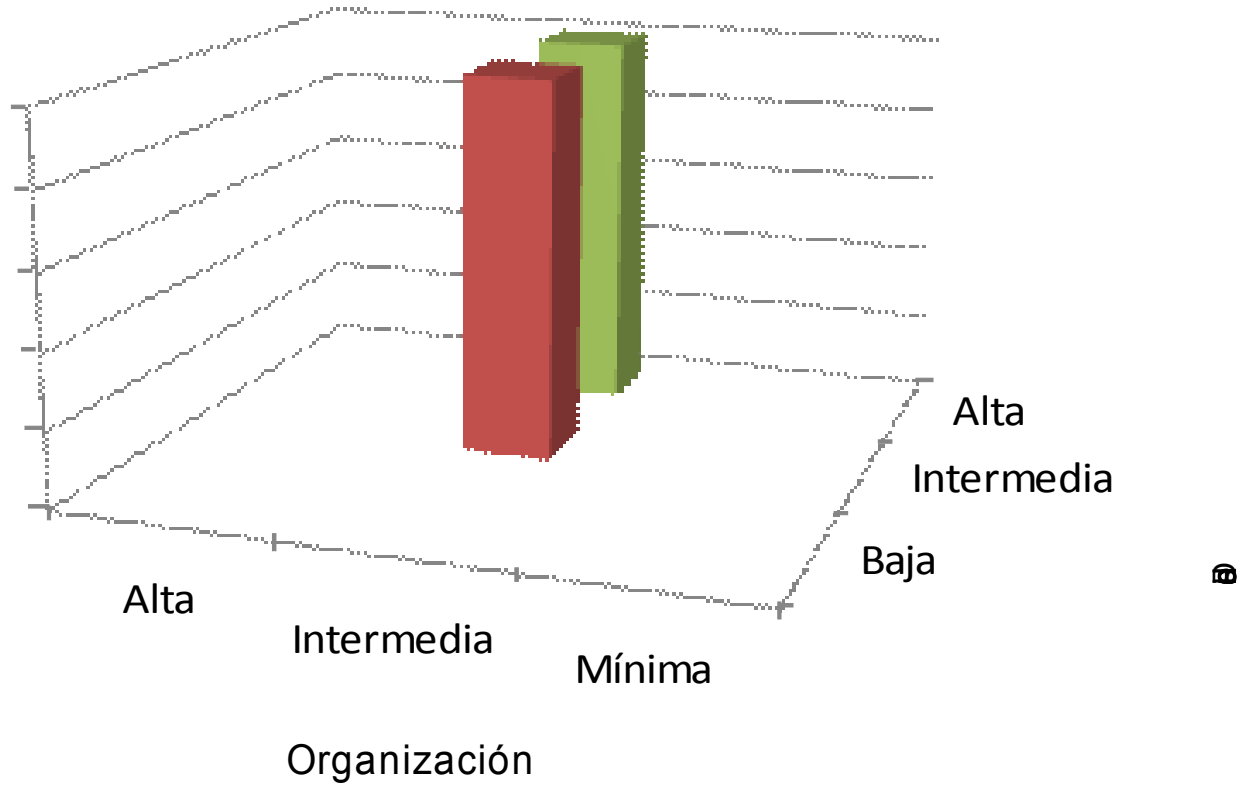
# Complejidad de las revistas - Modelo



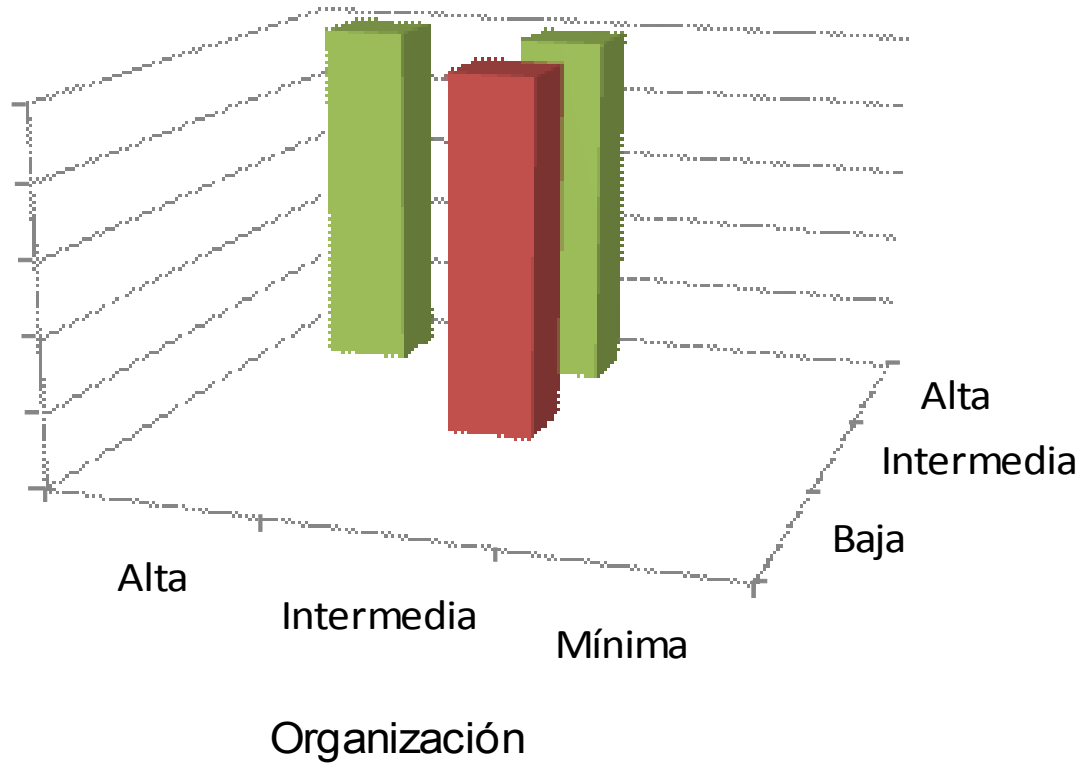
# Revistas cuatrimestrales, trimestrales, etc



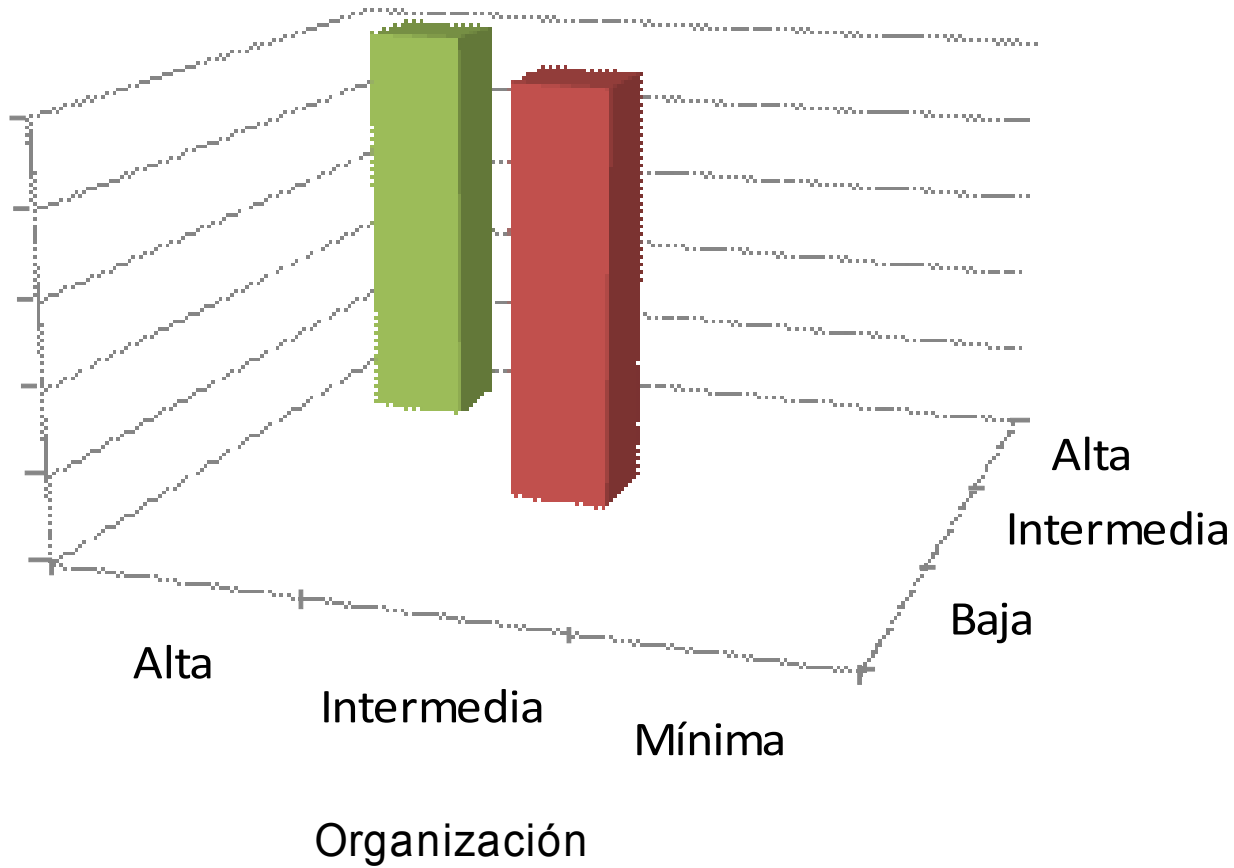
## Revistas Bimensuales



## Revistas Mensuales



# Revistas semanales





Organización

Alta

Intermedia

Mínima

Semanal

Mensual

Bimensual

Trimestral  
Cuatrimestral  
Otras

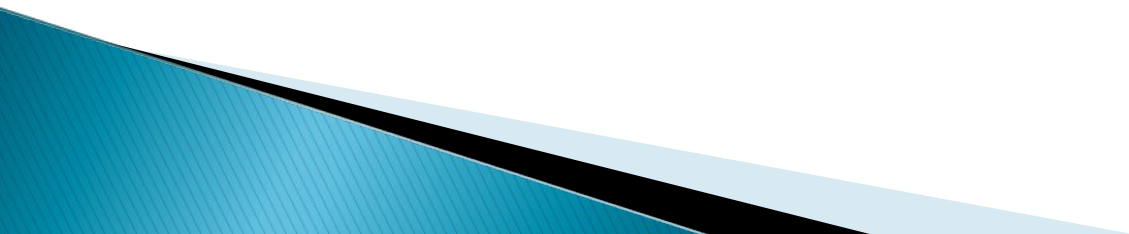
Baja

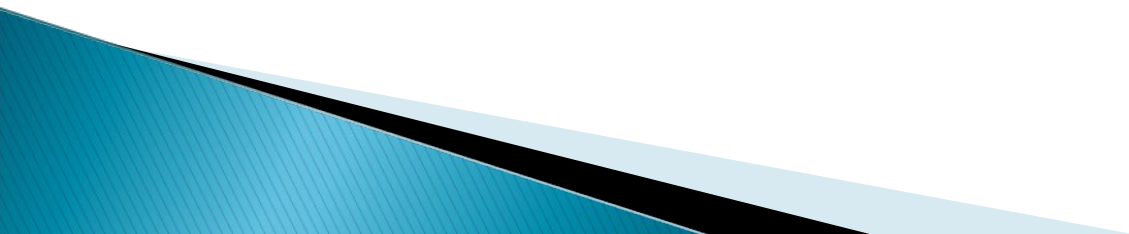
Intermedia

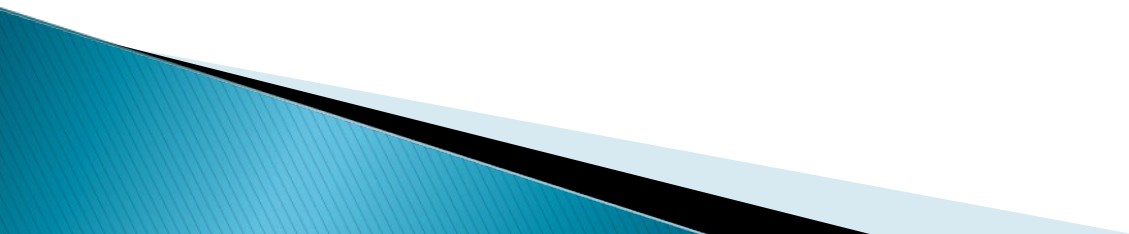
Alta

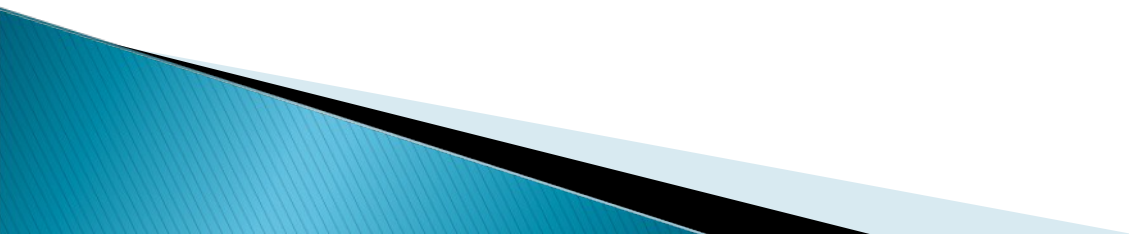
Densidad

Frecuencia









**¡GRACIAS!**