



SIDIH

Sistema Integrado de Información Humanitaria

Recolectando, procesando y difundiendo Información
Humanitaria en Colombia

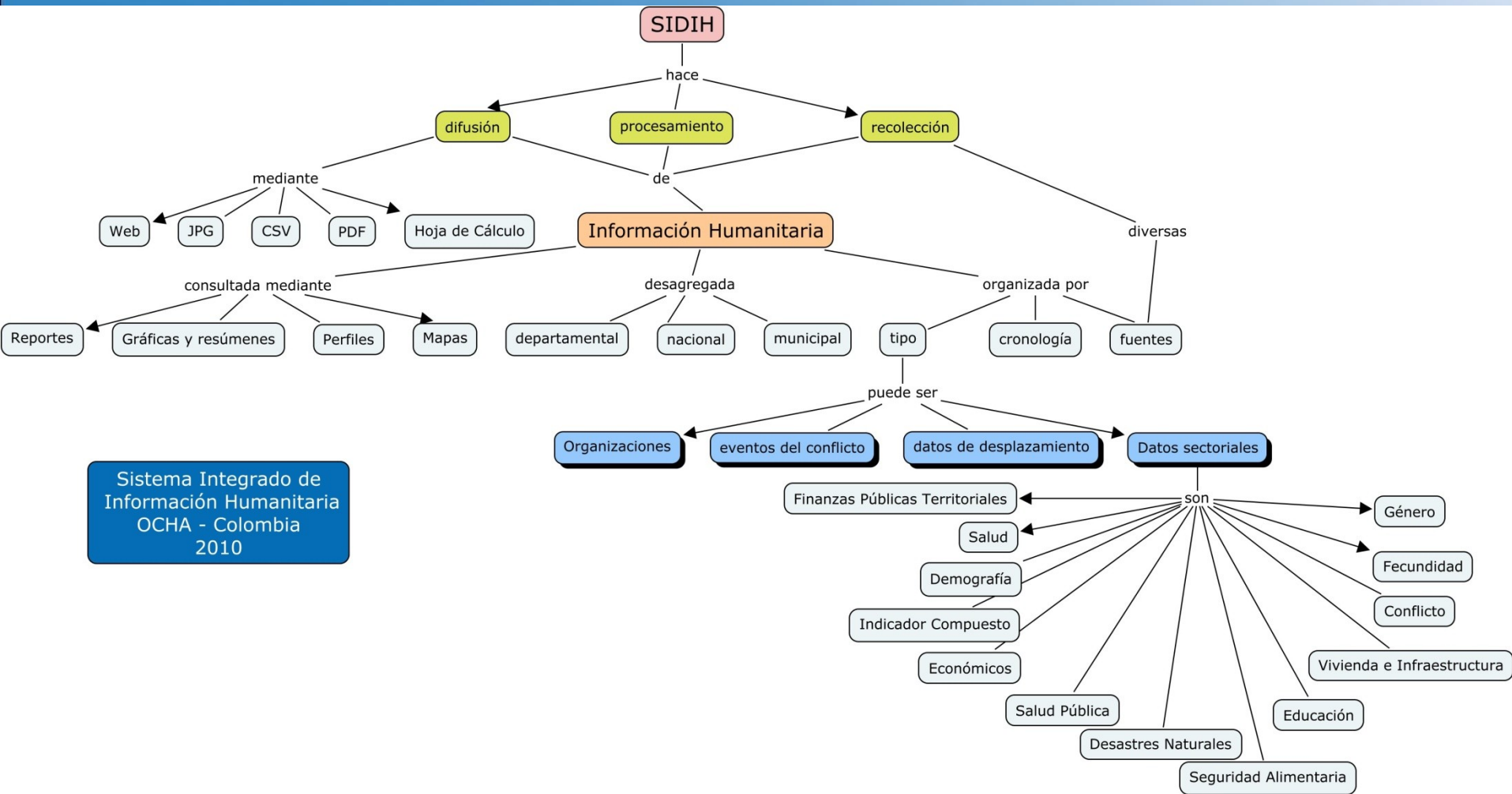
<http://www.colombiassh.org/info>

2010



OCHA

Carrera 10 No. 97A-13 Of 401 Tel.: +57 (1)622100 – Fax: +57(1)6221232 Colombia
ochacolombia@un.org <http://www.colombiassh.org>



Sistema Integrado de Información Humanitaria
OCHA - Colombia
2010



OCHA

Carrera 10 No. 97A-13 Of 401 Tel.: +57 (1)622100 – Fax: +57(1)6221232 Colombia
 ochacolombia@un.org <http://www.colombiassh.org>

Perfiles Departamentales y Municipales



Es un resumen de cifras estadísticas y gráficas de un departamento o municipio. Incluye un mapa geográfico de la zona. Próximamente regiones...

Si desea, puede consultar un perfil municipal resumido en nuestro sistema [GIS](#)

Gráficas y Resúmenes



Haga sus propias gráficas estadísticas y tablas resúmenes, basadas en sus propios criterios de selección de información.

Reportes



¿Quiere un listado por tema, localización geográfica, demografía o por rangos de tiempo?

- > Organizaciones
- > Proyectos
- > Eventos Minas
- > Desplazamiento
- > Demografía, Indices

Mapas Temáticos



La tecnología GIS (Sistema de Información Geográfico) de SIDIH, permite generar mapas a nivel municipal para los siguientes temas:

- > Organizaciones
- > Datos Sectoriales
- > Eventos del Conflicto
- > Desplazamiento

SIDIH EN NUMEROS

4291 Organizaciones | 523 Proyectos | 682642 Registros de 333 Datos Sectoriales | 18579 Registros de Eventos del Conflicto
Desplazamiento: 265222 Registros > Última Actualización: 31 Jul 2009 para Acción Social | 31 Dic 2008 para CODHES

DESPLAZAMIENTO

FUENTE: Acción Social
Fecha de Corte: Acción Social: 31 Jul 2009
Fecha de Corte: CODHES: 31 Dic 2008

CLASE: Expulsión
Acción Social: Expulsión y Recepción
CODHES: Estimado Llegados

TIPO: Individual Masivo (Aplica para Acción Social)

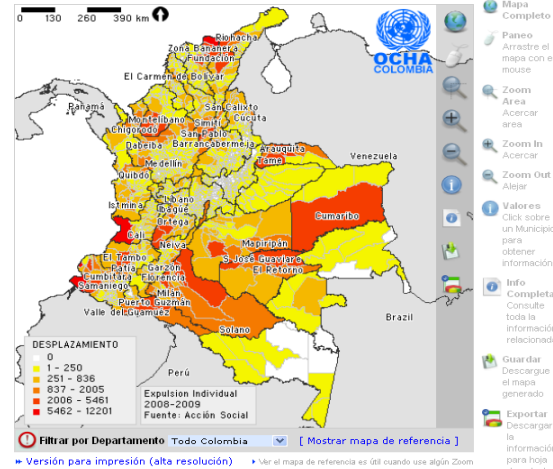
PERIODO: 1997 1998 1999 2000 2001 2002 2003
 2004 2005 2006 2007 2008 2009

Si selecciona todos, el tiempo de consulta aumentará proporcionalmente.

Si marca esta opción es necesario que seleccione 2 periodos (deben estar dentro de las fechas de corte para que la información sea completa).

Si marca esta opción es necesario que seleccione 1 periodo (Si desea comparar 2 periodos, el indicador más relevante es la Variación).

DATOS SECTORIALES
ORGANIZACIONES
EVENTOS DEL CONFLICTO



Portada

sidih OCHA
COLOMBIA
Sistema Integrado de Información Humanitaria

sidih Bienvenido al Sistema Integrado de Información Humanitaria para Colombia



Nombre de Usuario

Contraseña

Ingresar



[Registrarse como Usuario](#)





[Registrar Información de su Organización](#)

El objetivo del Sistema de Información es recolectar, procesar y difundir información humanitaria del país.

Aquí podrá encontrar información básica estadística, presencia de organizaciones, eventos de accidentes por Minas y Municiones sin Explotar, información de desplazamiento (diferentes fuentes).

Esta información está organizada por: Localización Geográfica (Departamento y/o Municipio), Tema (Salud, Educación, Bienestar Familiar, etc), Demografía (Niños, Mujeres, Desplazados, etc) y Cronología.

Este sitio requiere  [Flash player](#) 9 o superior. Sugerimos  para una óptima visualización

Novedades

Nuevos módulos

Perfiles municipales resumidos en el Sistema de Información Geográfico

Versión de Mapas Temáticos dinámicos en alta resolución para impresión

Eventos del Conflicto

Se han registrado 181 nuevos eventos

Datos Sectoriales

Se han actualizado los valores de los siguientes datos para el año indicado:

2008. Índice de Vulnerabilidad

2008. Índice de Amenaza

2008. Índice de Riesgo de Situación Humanitaria-Nueva Metodología

2009. Acciones Subversivas

Desplazamiento

Actualizados los datos para la fuente Acción Social hasta el 31 Jul 2009

Organizaciones

Se han registrado 11 nuevas organizaciones



OCHA

Carrera 10 No. 97A-13 Of 401 Tel.: +57 (1)622100 – Fax: +57(1)6221232 Colombia

ochacolombia@un.org <http://www.colombiassh.org>

Registro de Usuarios

sidih Registro de Usuario
Sistema Integrado de Información Humanitaria para Colombia

Nombres Completos

Organización

Teléfono

Email

Persona de contacto en OCHA

Nombre de Usuario (Login)

Contraseña

Repetir Contraseña

 Código de Seguridad
(ingrese el código en minúscula)

Aceptar



OCHA

Carrera 10 No. 97A-13 Of 401 Tel.: +57 (1)622100 – Fax: +57(1)6221232 Colombia
ochacolombia@un.org <http://www.colombiassh.org>

Registro de Organización



Registro de Organización
Sistema Integrado de Información Humanitaria para Colombia

Gracias por compartir la información sobre su organización.

Para iniciar el registro de su organización primero seccione el departamento donde se encuentra la **sede de su organización**.

Si su organización tiene más de una sede agradecemos haga un registro por cada una. Después podrá indicar la cobertura geográfica de su organización o de esa sede específica en diferente

Seleccione el Departamento donde se encuentra su organización Arauca

Seleccione el Municipio donde se encuentra su organización Seleccione alguno...

Nombre

Sigla

Tipo

Dirección

Año de fundación en Colombia

Nombre del Representante

Email

Página Web

Teléfono 1

Enfoque de la Organización

(Seleccione el o los enfoques de las acciones de la Organización)

- Acción Humanitaria
- Asistencia en Emergencia
- Cooperación y Desarrollo
- Coordinación e Información
- Democracia
- Derechos Humanos
- Género
- Medio-ambiente
- Paz
- Recuperación

Población Beneficiaria

(Seleccione el o los tipos de población en los que su Organización focaliza sus actividades)

- Adultos Mayores
- Afro-Descendientes
- Campesinos
- Desmovilizados
- Desplazados
- Foro Social
- Indígenas
- Jóvenes
- Mujeres
- Niños
- Otros
- Población Retornada
- Sindical
- Víctimas

Departamento

- Amazonas
- Antioquia
- Arauca
- Atlántico
- Bogotá D.C.
- Bolívar
- Boyacá
- Caldas
- Caquetá
- Casanare
- Cauca
- Cesar
- Chocó
- Córdoba
- Cundinamarca
- Guainía
- Guaviare

Seleccione el (os) Departamento(s) y luego haga click en Listar Municipios.

Para seleccionar varios Departamentos utilice la tecla Ctrl y el click izquierdo del mouse.

Cobertura Geográfica por Municipio

(Seleccione el o los municipios en los que la Organización tiene presencia)

Sector

(Seleccione el o los temas en los que trabaja la Organización)

- Agricultura
- Agua, saneamiento e higiene
- Alimentos y nutrición
- Coordinación
- Educación
- Infraestructura y Vivienda
- Medio ambiente
- Medios de comunicación
- Protección
- Recuperación temprana



OCHA

Carretera 101, Bogotá, Colombia. Teléfono: +57 (1) 622 1100 -- Fax: +57 (1) 622 1232 Colombia

ochoa@colombiash.org http://www.colombiash.org

Lista: Municipios

Página de entrada

Perfiles Departamentales y Municipales



Es un resumen de cifras estadísticas y gráficas de un departamento o municipio. Incluye un mapa geográfico de la zona. Próximamente regiones...

 Si desea, puede consultar un perfil municipal resumido en nuestro sistema [GIS](#) »

Gráficas y Resúmenes



Haga sus propias gráficas estadísticas y tablas resúmenes, basadas en sus propios criterios de selección de información.

Reportes



¿Quiere un listado por tema, localización geográfica, demografía o por rangos de tiempo?

- » Organizaciones
- » Proyectos
- » Eventos Minas
- » Desplazamiento
- » Demografía, Indices

Mapas Temáticos



La tecnología GIS (Sistema de Información Geográfica) de SIDIH, permite generar mapas a nivel municipal para los siguientes temas:

- » Organizaciones
- » Datos Sectoriales
- » Eventos del Conflicto
- » Desplazamiento

SIDIH EN NUMEROS

4413 **Organizaciones** | 661 **Proyectos** | 723387 Registros de 333 **Datos Sectoriales** | 21630 Registros de **Eventos del Conflicto**
Desplazamiento: 265222 Registros » Última Actualización: 31 Jul 2009 para Acción Social | 31 Dic 2008 para CODHES

Reportes

La opción Reportes del Sistema de Información, le permite sacar listados por cualquiera de los módulos del Sistema, aplicando diferentes filtros (localización geográfica, rango de fechas, tema, demografía).

Después de preparar su propio reporte, ud. podrá exportarlo a formato PDF o EXCEL.



Organizaciones

[4413 Registros]

Este módulo le permite realizar consultas de Organizaciones por:

- » Tipo
- » Sector
- » Enfoque
- » Población
- » Cobertura Geográfica



Desplazamiento

[265222 Registros]

Este módulo le permite realizar consultas de Desplazamiento por:

- » Tipo
- » Clase
- » Fuente
- » Periodo
- » Población
- » Cobertura Geográfica



Datos Sectoriales

[333 Registros]

Este módulo le permite realizar consultas de Datos Sectoriales por:

- » Categoría
- » Cobertura Geográfica



Eventos Conflicto

[21630 Registros]

Este módulo le permite realizar consultas de Eventos por:

- » Tipo/Subtipo de Evento
- » Tipo/Subtipo de Actor
- » Cobertura Geográfica




Metadatos

Reportes

Home > Reportes > Organizaciones

1. Puede realizar una **búsqueda rápida** digitando el nombre o la sigla en el siguiente campo:

 Nombre Que **comience** con Que **contenga** a

2. Puede consultar Organizaciones usando uno o varios de los siguiente filtros. En cada opción puede seleccionar uno o varios criterios usando la tecla Ctrl y el click izquierdo del mouse.

 [Limpiar Filtros](#)

▸ Tipo

Agencia Cooperación
Agencia ONU
Gobierno Departamental
Gobierno Local
Gobierno Nacional
Iglesia/Otro
Medios de comunicación
Mvto Cruz Roja
ONG Internacional
ONG Nacional
Organismo Internacional
Organización de Base

▸ Sector

Agricultura
Agua, saneamiento e higiene
Alimentos y nutrición
Coordinación
Educación
Infraestructura y Vivienda
Medio ambiente
Medios de comunicación
No Determinado
Protección
Recuperación temprana
Salud

▸ Enfoque

Acción Humanitaria
Asistencia en Emergencia
Cooperación y Desarrollo
Coordinación e Información
Democracia
Derechos Humanos
Género
Medio-ambiental
Paz
Recuperación temprana

▸ Población

Adultos Mayores
Afro-Descendientes
Campesinos
Desmovilizados
Desplazados
Foro Social
Indígenas
Jóvenes
Mujeres
Niños
Otros
Población Retornada

▸ Ubicación Geog

Sede Cobertura

Departamento

Amazonas
Antioquia
Arauca
Atlántico
Bogotá D.C.
Bolívar
Boyacá
Caldas
Caquetá
Casanare
Cauca
Cesar
Chocó
Córdoba
Cundinamarca
Guainía
Guaviare
Huila
La Guajira
Magdalena
Meta

 [Listar Municipios](#)

[Consultar Organizaciones](#)



OCHA

Carrera 10 No
ochacolombia

Gráficas y resúmenes

Home > Gráficas y Resúmenes

Organizaciones Desplazamiento Accidentes con Mina Datos Sectoriales Eventos Conflicto

Reporte

- Organizaciones por Sector
- Organizaciones por Tipo Todos
- Organizaciones por Tipo Población Beneficiaria

Generar Gráfica

INFORMACION

Puede generar tablas y gráficos del número de organizaciones para un departamento, municipio o para todo el país (En la parte inferior puede seleccionar la ubicación geográfica que desee). Luego de generada la gráfica puede generar el listado de las organizaciones con la opción [Generar listado] que aparecerá debajo de la gráfica y a su vez podrá generar reportes tanto básicos como detallados en PDF o Excel

Home > Gráficas y Resúmenes

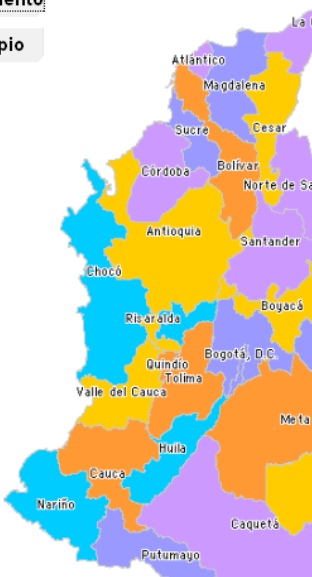
Organizaciones Desplazamiento Accidentes con Mina Datos Sectoriales Eventos Conflicto

Ver instrucciones

UBICACION GEOGRAFICA DE LA CONSULTA: Nacional

Departamento

Municipio



AYUDA

Puede generar tablas y gráficos de datos de desplazamiento para un departamento, municipio o todo el país (En la parte inferior puede seleccionar la ubicación geográfica que desee). Luego de generada la gráfica puede generar un reporte detallado con la opción [Generar listado] que aparecerá debajo de la gráfica.
Periodos disponibles por fuente: **Acción Social** : 1997-2009, **CODHES**: 1999-2008

Ocultar Ayuda

Reporte

- Desplazamiento acumulado
- Nuevos Desplazamientos
- Nuevos Desplazamientos para Acción Social, detalle Individual y Masivo
- Los 10 Municipios con mayor registro de nuevos desplazamientos
- Comparación entre declaraciones de expulsión y recepción

Aplica solo para Acción Social y hace referencia a nuevos desplazamientos

Generar Gráfica

Fuente

- Acción Social** [Corte: 31 Jul 2009]
- CODHES** [Corte: 31 Dic 2008]

Periodo

Año Inicial: 1997

Año Final: 2010

Graficar (eje x): Años

Clase de Desplazamiento

- Expulsión
- Recepción/Estimado Llegadas



OCHA

Gráficas y resúmenes

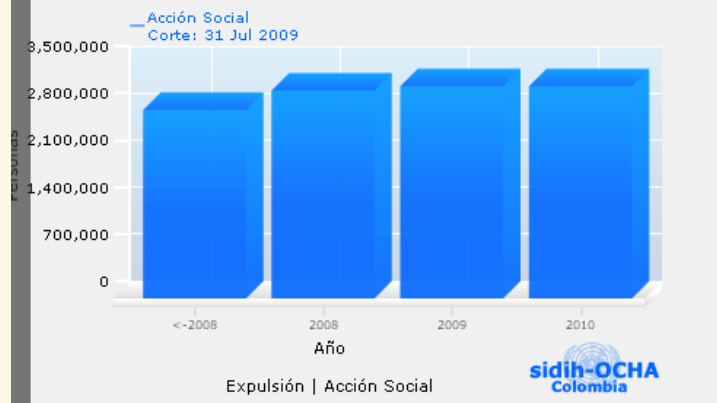
Exportar tabla a Hoja de cálculo

Localización Geográfica: **Nacional**

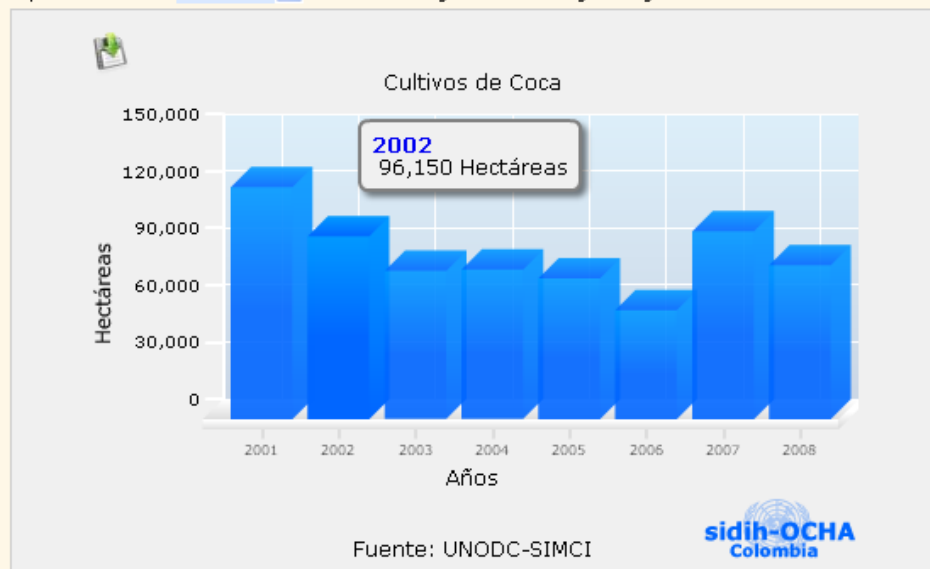
Año	Acción Social
Antes de 2008	2,810,590
2008	3,097,929

Tipo de Gráfica: **Barras 3D** :: Si desea guardar la imagen haga click sobre el icono

Desplazamiento acumulado



Tipo de Gráfica: **Barras 3D** :: Si desea guardar la imagen haga click sobre el icono



Generar Reporte Listar todos los Departamentos Listar todos los Municipios

Listar todos los Departamentos Listar todos los Municipios

Generar Reporte » Separador decimal que usa su hoja de cálculo **Coma (,)**



OCHA

Carrera 10 No. 97A-13 Of 401 Tel.: +57 (1)622100 – Fax: +57(1)6221232 Colombia
 ochacolombia@un.org http://www.colombiash.org

Perfiles



OCHA COLOMBIA PERFIL NACIONAL

Datos Generales

Demografía

Indicador	Valor	Fuente	Año
Población Cubierta	35,898,063	DANE	2008
Población Base	11,079,961	DANE	2008
Población Total	44,977,757	DANE	2008

Económico/Empleo

Indicador	Valor	Fuente	Año
Tasa de Cierre	11.0%	DANE	2004
Tasa Global de Participación	67.70%	DANE ECH	2007

Conflicto

Indicador	Valor	Fuente	Año
Tasa Humana	95.93	CLAH	2008

Educación

Indicador	Valor	Fuente	Año
Tasa de Asistencia Centro Educativo (Población entre 3 y 17 años)	21.80%	DANE	2005
Tasa de Analfabetismo	15.19%	DANE	2005

Fecundidad

Indicador	Valor	Fuente	Año
Tasa de Fecundidad Global	3	Proforma Encuesta ENDS	2005

Indicador Compuesto

Indicador	Valor	Fuente	Año
Población con NE - Total	27,074	DANE	2005
Población con NE - Rural	65,90%	DANE	2005
Población con NE - Urbana	19,91%	DANE	2005
Personas Bajo Línea de Pobreza	64.74%	DNP	2005
Personas Bajo Línea de Indigencia	15.65%	DNP	2005
Índice de Riesgo de Situación Humanitaria	N/A	OCHA, Universidad Santo Tomás	2008

Salud

Indicador	Valor	Fuente	Año
Población de SISEM en Afiliación Social	62.39%	Ministerio de la Protección Social	2005
Tasa de mortalidad infantil de 0-5 años	19	Proforma Encuesta ENDS	2005
Tasa de mortalidad infantil > 5 años	19	Proforma Encuesta ENDS	2005

Seguridad Alimentaria

Indicador	Valor	Fuente	Año
Densidad calórica menor de 5 años	11.10%	Proforma Encuesta ENDS	2005
Desnutrición aguda menor de 5 años	2.00%	Proforma Encuesta ENDS	2005

Figuras Adicionales:

- Gráfico de Pirámide Poblacional: Muestra la estructura por edad y sexo.
- Gráfico de Tasa Reportada de Enfermedades por 100,000: Muestra tasas para Sarampión, Hepatitis B, Tétanos, Polio, y Tuberculosis.
- Gráfico de Tasa de Asistencia Escolar: Muestra asistencia por sexo y nivel educativo.
- Gráfico de Coberturas de Servicios Públicos: Muestra cobertura de agua, electricidad, y teléfono.
- Gráfico de Tasa de Cierre y Tasa Global de Participación.
- Gráfico de Tasa de Fecundidad Global.
- Gráfico de Población con Necesidades Especiales (NE) por sexo y zona.
- Gráfico de Tasa de mortalidad infantil.
- Gráfico de Densidad calórica y desnutrición aguda.
- Gráfico de Tasa de Asistencia Escolar.
- Gráfico de Coberturas de Servicios Públicos.
- Gráfico de Tasa de Cierre y Tasa Global de Participación.
- Gráfico de Tasa de Fecundidad Global.
- Gráfico de Población con Necesidades Especiales (NE) por sexo y zona.
- Gráfico de Tasa de mortalidad infantil.
- Gráfico de Densidad calórica y desnutrición aguda.

OCHA COLOMBIA PERFIL NACIONAL

Desplazamiento 2003 - 2010

Fuente: Acción Social Fecha de corte 31 Jul 2009, CODHES fecha de corte 31 Dic 2008

Este gráfico muestra el número de personas desplazadas por departamento en Colombia entre 2003 y 2008. El departamento de Cauca muestra el mayor número de desplazados, seguido por Antioquia y Valle del Cauca.

OCHA COLOMBIA PERFIL NACIONAL

Accidentes con Mina 2003 - 2010

Fuente: Observatorio de minas de la vicpresidencia

Este gráfico muestra el número de accidentes con mina por departamento en Colombia entre 2003 y 2008. El departamento de Cauca muestra el mayor número de accidentes, seguido por Antioquia y Valle del Cauca.

OCHA COLOMBIA PERFIL NACIONAL

Indice de Riesgo de S. Humanitaria (IRSH)

El IRSH está en capacidad de proporcionar a los analistas en el ámbito humanitario, una herramienta de uso general que muestra un resultado o nivel municipal entendido como la probabilidad de que exista una situación de crisis humanitaria agravada por los factores sociales, económicos, demográficos y políticos.

Indice de Riesgo de S. Humanitaria

Departamento	Valor
Cauca	1,680
López	6,547
Barranquilla	6,346
Valle del Cauca	0,954
Risaralda	0,932

Subíndice Amenaza

Departamento	Valor
Valle del Cauca	1,680
Risaralda	6,342
Antioquia	6,342
Puerto Rico	0,978
Magdalena	6,904

OCHA COLOMBIA PERFIL NACIONAL

Organizaciones

Organizaciones por Tipo

Tipo	Valor
ONG	1,740
Asociación	1,740
Comité	1,740
Red	1,740
Centro	1,740
Comité	1,740
Red	1,740
Centro	1,740

Redes Sociales OCHA

Red	Valor
Tubo/We	1,025
Red de comunicación	142
Red de apoyo	214
Organización de Base	89
Red de apoyo	1,025
Red de apoyo	1,025

Redes Sociales OCHA

Red	Valor
Red de apoyo	2,415
Red de apoyo	1,271
Red de apoyo	1,271
Red de apoyo	1,271
Red de apoyo	1,271



Algunas cifras

- Organizaciones: 4.413
- Proyectos :661
- Datos Sectoriales : 333
 - Registros 723.387
- Eventos del Conflicto: 21.630
- Desplazamiento: 265.222 Registros
 - Ultima Actualización: 31 Jul 2009 Acción Social
 - 31 Dic 2008 para CODHES



OCHA

Carrera 10 No. 97A-13 Of 401 Tel.: +57 (1)622100 – Fax: +57(1)6221232 Colombia
ochacolombia@un.org <http://www.colombiassh.org>

Perspectivas

- Mejoras en la usabilidad y navegabilidad
- Interconexión con la Biblioteca Digital de Estudios Humanitarios
- Módulos de georeferenciación detallada de eventos – Ushahidi
- API para difusión de información humanitaria
- Compatibilidad con dispositivos móviles

Gracias

- Mayor información
- <http://www.colombiassh.org/info>
- aguilarl@un.org



OCHA

Carrera 10 No. 97A-13 Of 401 Tel.: +57 (1)622100 – Fax: +57(1)6221232 Colombia
ochacolombia@un.org <http://www.colombiassh.org>